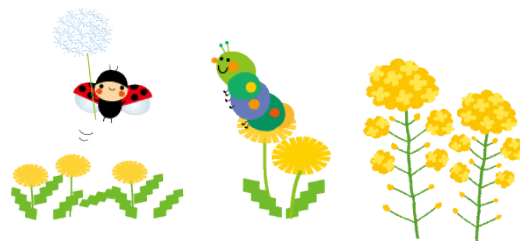




携帯サイトQRコード

いいいぶ



第 126号

2020年4月1日発行

新入職員紹介

家事育児支援センター 2名



歳行 恵 (トシユキ メグミ)

家事育児支援センターで仕事をさせて頂くようになり半年が経ちました。新しい環境に戸惑うことばかりでしたが、先生方の温かい御指導で頑張る事が出来ています。まだまだこれからたくさんの事を学んでいきたいと思っておりますのでよろしくお願い致します。



伊藤 愛美 (イトウ メグミ)

家事育児支援センターのキッドインで働いている伊藤です。昨年の12月で1年が経ちましたが、まだまだ分からないことも多く日々勉強をしています。常に向上心をもって取り組みたいと思っておりますので、よろしくお願い致します。

産科



市岡 真佐美(イチオカ マサミ)

新入職員と言われるには若さにはかけており、誠に恐縮ではございますが、少しでも皆様のお役に立てるよう頑張っていきたいと思っておりますので、何卒、宜しくお願いいたします。

介護



岸本 愛奈 (キシモト アイナ)

11月に入職しました。まだまだわからないことがたくさんで迷惑かけると思いますが、私なりに頑張りたいと思うのでよろしくお願い致します。

新型コロナウイルスって何？

これまでに、人に感染する「コロナウイルス」は、7種類見つかっており、その中の一つが、昨年12月以降に問題となっている、いわゆる「新型コロナウイルス(SARS-CoV2)」です。このうち、4種類のウイルスは、一般の風邪の原因の10～15%(流行期は35%)を占め、多くは軽症です。残りの2種類のウイルスは、2002年に発生した「重症急性呼吸器症候群(SARS)」や2012年以降発生している「中東呼吸器症候群(MERS)」です。コロナウイルスはあらゆる動物に感染しますが、種類の違う他の動物に感染することは稀(まれ)です。また、アルコール消毒(70%)などで感染力を失うことが知られています。

どうやって感染するの？

現時点では、飛沫感染(ひまつかんせん)と接触感染の2つが考えられます。

(1)飛沫感染 感染者の飛沫(くしゃみ、咳、つば、など)と一緒にウイルスが放出され、他者がそのウイルスを口や鼻から吸い込んで感染します。

(2)接触感染 感染者がくしゃみや咳を手で押さえた後、自らの手で周りの物に触れると感染者のウイルスが付きます。未感染者がその部分に接触すると感染者のウイルスが未感染者の手に付着し、感染者に直接触れなくても感染します。

※感染場所の例:電車やバスのつり革、ドアノブ、エスカレーターの手すり、スイッチなど

感染しないようにするためには？

①手洗い

ドアノブや電車のつり革など様々なものに触れることにより、自分の手にもウイルスが付着している可能性があります。外出先からの帰宅時や調理の前後、食事前などこまめに手を洗います。

②普段の健康管理

普段から、十分な睡眠とバランスのよい食事を心がけ、免疫力を高めておきます。

③適度な湿度を保つ

空気が乾燥すると、のどの粘膜の防御機能が低下します。乾燥しやすい室内では加湿器などを使って、適切な湿度(50～60%)を保ちます。



お店紹介

今回は麻里布にある「カフェ アクアマリン」のランチを紹介したいと思います。白を基調とした我が家のようなお店で、居心地良く可愛らしいカフェでした。メニューは和食中心で、デザート、ドリンク付きです。(1100円)

席は12席くらいあり、女性オーナー1人でされているので予約して行った方がよさそうです。

ぜひ行って見て下さい。

アクアマリン

岩国市麻里布町6-9-25

電話 (0827) 23-5313

